



永利祥有限公司

# 2024冬季對策

2024/04

# 推薦 對策

守護你的纖纖玉指-innollient™ SB絲絨護手霜



營造水潤櫻桃唇-PolyAqual OS2含水護唇膏



# 重點 原料 推薦

長效保濕潤膚奶油脂-innollient™ SB



植物膠原蛋白(白木耳、松針)-BIO Extensin TP



1.

# 冬季的保養

# 冬季的常見問題

寒冷的氣溫刺激著肌膚，將你的皮膚凍的又紅又癢。

為了應對冰冷冷的空氣帶來的刺激，我們要將肌膚屏障建立完善，讓肌膚在灰僕僕的天氣下，也可展現健康的水光紅潤。



保濕

修護

肌膚  
屏障

減少  
刺激

# 冬季的常見問題

屬於脆弱黏膜部位的唇部，更是容易受到季節的影響，隨著冰冷空氣的刺激，冬天乾裂、過敏的情況也越常發生。



手部因為很常碰觸刺骨的水，就算都使用熱水清潔，但清潔後又接觸冷空氣，這樣的刺激容易使冬天手部發生龜裂、脫皮的情況。

# 冬季話題調查

Y 美妝 · WW · 1月27日

#請益 冬天臉部脫皮

太油容易長痘痘 但冬天就乾到脫 ...

美妝 · 1月16日

#分享 冬天必備護手霜

有誰跟我一樣冬天手很容易粗糙 ...

美妝 · 5天

#請益 乾肌 冬季保濕方法請益！！

本人乾肌，鼻翼微油，前陣子寒流來皮膚直接大脫皮



香軟嫩滑！👉冬季護手全步驟❄️...#手部...

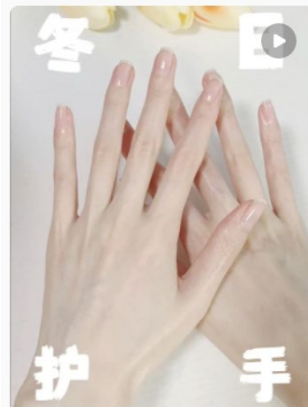


冬天來了，你的嘴唇準備好保濕大戰了嗎？...



ai说美丽  
2023-12-24

♡ 721



秋冬手部護理|冬日護理...#手部保養日常...



葉葉不困  
01-26

♡ 305

冬季討論護手霜和護脣膏的討論度是提高了，且冬季確實有容易發生屏障的問題，保濕和修護是很重要的。

2.

# 推薦對策

# 守護你的纖纖玉指

---

innollient™ SB絲絨護手霜



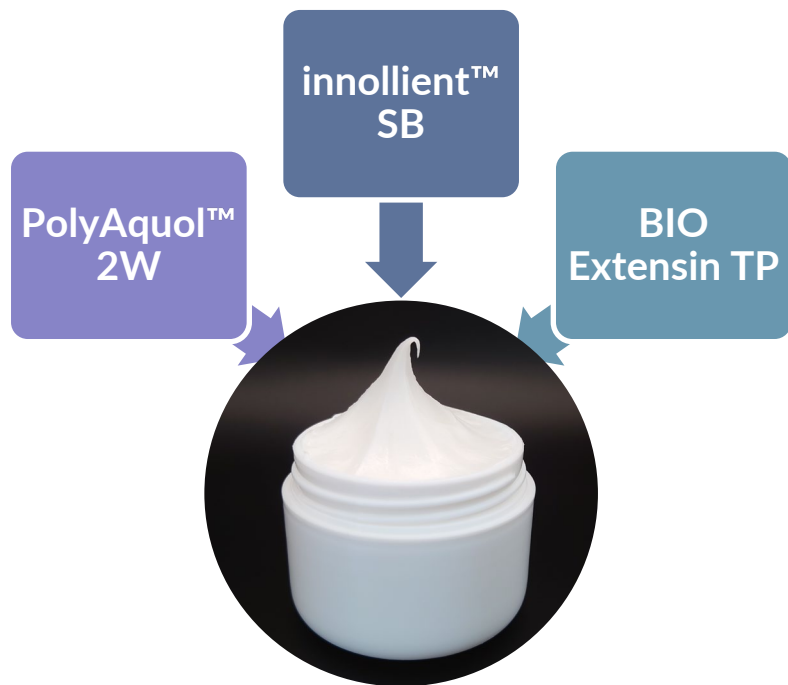
# 守護你的纖纖玉指

除了加強保濕滋潤，經常接觸外界刺激的雙手，更要著重屏障保護、修護受損的問題

使用**PolyAqual™ 2W**，液晶結構乳霜，修護肌膚屏障佳，除了滋潤更可保護雙手。天然聚甘油乳液，呵護雙手同時也呵護了地球環境。

結合**innollient™ SB**提供奶油膚觸，升級產品保濕度，帶來覆膜滋潤感，卻又不黏不膩。濃厚保濕感卻不膩無負擔。

添加**BIO Extensin TP**植物膠原蛋白，結構如水解膠原蛋白成分，小分子滲透佳，深層修護及保濕雙手。



# innollient™ SB絲絨護手霜

## 操作步驟：

1. 將A相攪拌溶解均勻，並升溫至75-80°C。
2. 將B相升溫至75-80°C，並確認溶解均勻。
3. 將B相緩慢投入攪拌混和均勻。
4. 均質2000rpm，3min。
5. 降溫至低於40°C後投入C相
6. 均質2000rpm，1min

pH值：5-6

外觀：米白色霜體

黏度：45000-5500

序號	商品名	INCI
A1	Water	Water
A2	EDTA-2Na	Disodium EDTA
A3		Allantoin
A4	Carbopol 940	Carbomer
A5		Dipropylene Glycol
A6	PolyAqual™ 2W	Polyglyceryl-2 Stearate、Glyceryl Stearate、Stearyl Alcohol
B1	innollient™ SB	Stearyl Stearate、Oleyl Oleate、Polyhydroxystearic Acid
B2		Cetearyl Alcohol
B3		Capric Triglyceride
C1	Hydro Super BIO-P	Phenoxyethanol、Caprylyl Glycol
C2	BIO Extensin TP 植物膠原蛋白(白木耳、松針)	Water, Hydrolyzed Extensin, 1,2-Hexanediol
C3	NaOH(10%)	Sodium Hydroxide

如需詳細比例請聯繫當區業務人員

# innollient™ SB絲絨護手霜



## PolyAqual™ 2W

- 專利技術，超強液晶型乳化劑
- 經臨床實證，具屏障修護功能
- 能促進肌膚好菌生長



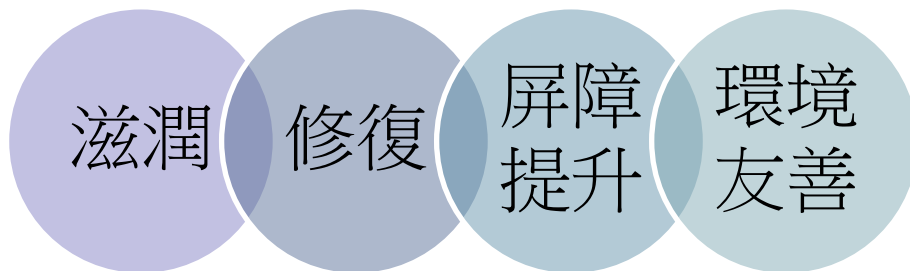
## innollient™ SB

- 提升產品觸感的奶油狀油脂
- 膚觸滋潤不黏膩
- 保濕效果維持長達八小時



## BIO Extensin TP

- 植物細胞壁的醣蛋白水解
- 低分子量羧脯氨酸易於滲透
- 結構與膠原蛋白類似，修護效果佳
- 可改善保濕，預防皺紋



# 營造水潤櫻桃唇

---

PolyAqual OS2 含水護唇膏

# 營造水潤櫻桃唇

使用**PolyAqual OS2**，使處方之中含有約10%的水性成分，降低成本的同時，無論你想要添加甚麼樣的成分都可以順利操作。

結合**innollient™ SB**提供奶油膚觸，升級產品保濕度，帶來覆膜滋潤感，卻又不黏不膩。濃厚保濕感卻不膩無負擔。

添加**BPC200**玻尿酸成分，油性及水性保濕成分，達到鎖水又保水的功效。

採用**Hydro Super BIO-OD**，降低微生物風險。

操作  
自由

保濕

滋潤

環境  
友善



# PolyAquil OS2 含水護唇膏

## 操作步驟：

1. A相依序投入攪拌分散，並升溫至60°C。
2. 秤取B相，並升溫至確認溶解分散均勻。
3. 在攪拌機下將A相緩慢投入B相中，攪拌3min使之均勻。
4. 移至均質機1500rpm，均質3min
5. 降溫至60°C灌模，放置冷卻至室溫。

## 外觀：

米黃色固體油膏

序號	商品名	INCI
A1	Water	Water
A2		Glycerin
A3	Hydro Super BIO-OD	1,2-Hexanediol, Caprylyl glycol
A4	BPC200	Sodium Hyaluronate
B1	PolyAquil™ OS2 天然油包水乳化劑	Polyglyceryl-2 Oleate、 Polyhydroxystearic Acid、 Polyglyceryl-2 Stearate
B2	innolient™ SB	Stearyl Stearate、Oleyl Oleate、 Polyhydroxystearic Acid
B3		Capric Triglyceride
B4	CandelillaWax	Euphorbia Cerifera (Candelilla) Wax
B5	Bee Wax	Cera Alba
B6		Tocopherol Acetate

如需詳細比例請聯繫當區業務人員

# PolyAqual OS2 含水護唇膏



## PolyAqual OS2

- 清爽不黏膩
- 特殊結構創造極佳穩定性
- 冷製即可



## innollient™ SB

- 提升產品觸感的奶油狀油脂
- 膚觸滋潤不黏膩
- 保濕效果維持長達八小時



## BPC 200

- 大分子玻尿酸(200萬)
- 提供獨特膚觸及保濕性能
- 改善乾燥紋理使肌膚細緻平滑



## Hydro Super BIO-OD

- 有效提高防腐效能。
- 保濕力強。

2.

# 重點原料推薦



# 長效保濕潤膚奶油脂

Innollient™ SB

低黏感、覆膜感天然油脂

innollient™ SB

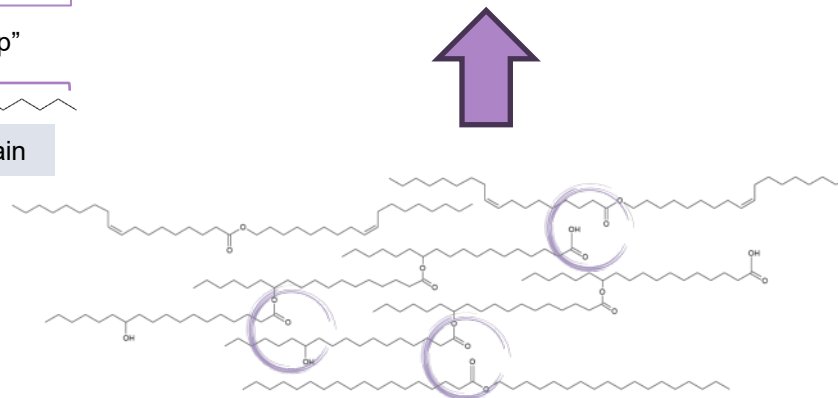
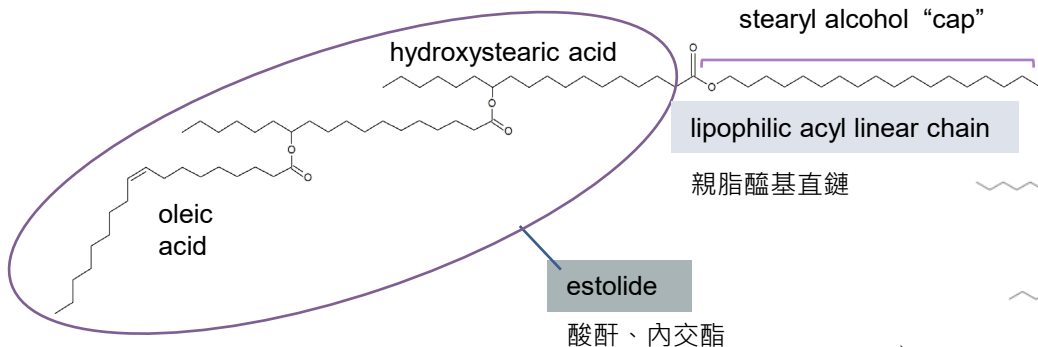




- 在結構上所帶來的確實優點

- Estolide structures (酸柑、內交酯)
  - 脂肪酸透過氫鍵連接在一起的一種酯鍵
- Capped with stearyl alcohol (尖端連接stearyl alcohol)
  - 飽和親脂醯基直鏈
  - 增強分子間相互作用

- 高低溫穩定、更長的效期
- 確實潤膚覆蓋性、覆蓋後無黏感
- 優越、持久的保濕、保護力
- 增加肌膚屏障、彈性



- 成膜、強化分子間交互作用

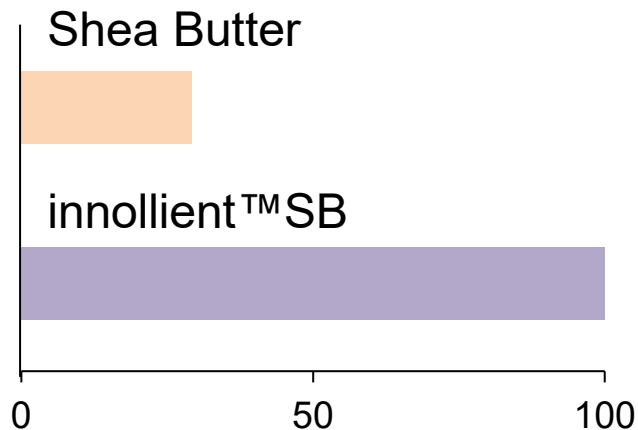
# Innollient™ SB innovacos

- 與乳木果油的氧化性狀況對比，使用Rancimat 方法測量

innollient™ SB 在100°C的維持100小時，並無氧化狀況。提供5年的效期

Rancimat test：將油暴露在高溫下並與空氣接觸加速氧化過程

100 小時後，Rancimat 測試已停止，因為 innollient™ SB 沒有顯示出氧化跡象



- 延長產品保期內的穩定性
- 穩定的產品外觀、氣味

Oxidative stability index\*

\* Oxidative stability under high temperature (110°C) and high air flow  
(Rancimat method ISO 6886-2006)

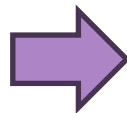
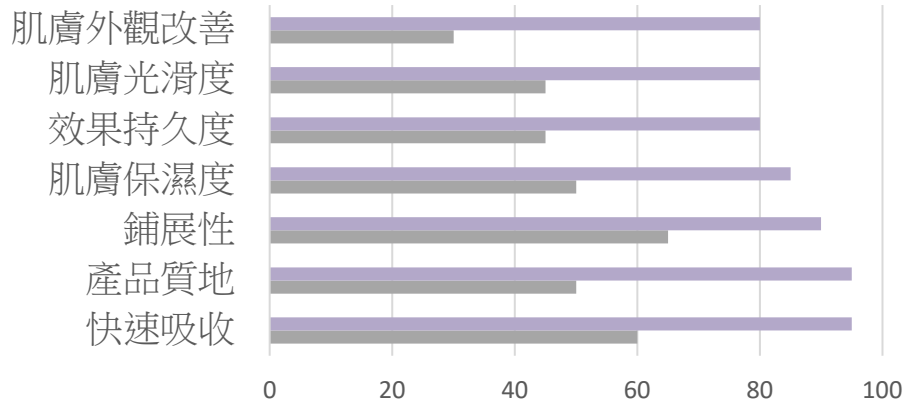
# Innollient™ SB innovacos

- 在與常用乳木果油的使用對比中，(使用2%對比)

innollient™ SB 在滿分10分感官特性評比中。直觀使用上優於Shea Butter  
 成膜效果：6→8，效果持久度：7→9，鋪展、吸收、潤澤度：皆+1



innollient™ SB 在使用3天後，在評分上



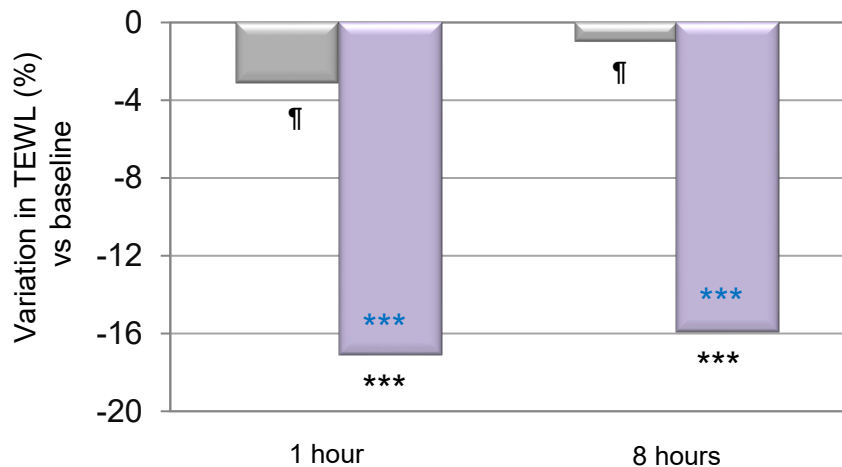
- 更優秀的產品使用感
- 更有效的實際使用結果

# Innollient™ SB innovacos

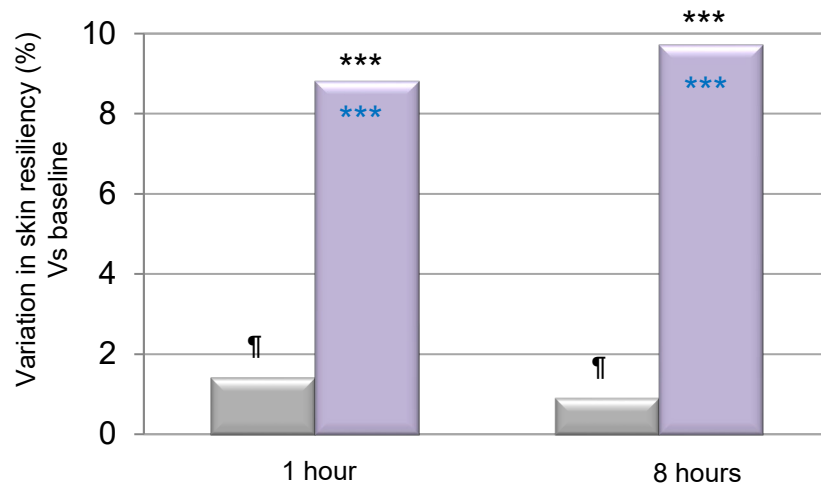
- 在與常用乳木果油的使用對比中，(使用3%對比)

innollient™ SB 在儀器測定中的狀況，可見在長效性上相當優秀

**Skin Barrier Function-肌膚屏障 保水性試驗**  
Tewameter®



**Skin Resiliency-肌膚彈性**  
Cutometer® MPA 580



# 植物膠原蛋白(白木耳、松針)

## BIO Extensin TP

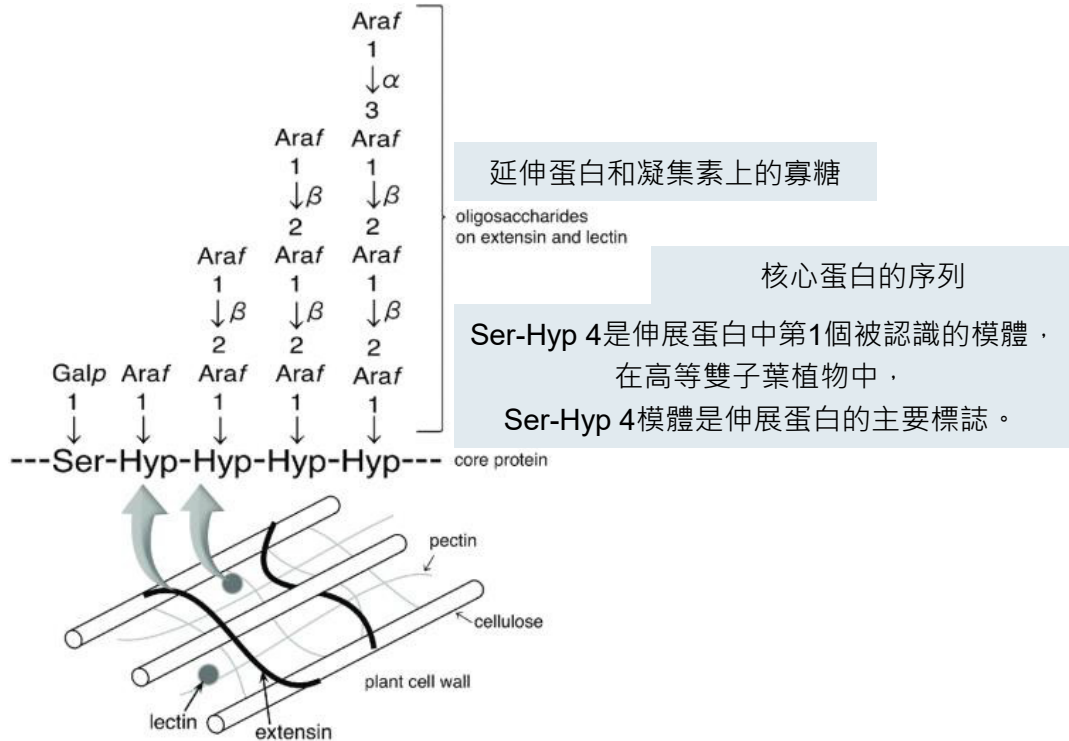
<INCI Name : Hydrolyzed Extensin>

取代動物來源的更小分子量，保濕廣用原料



# BIO Extensin TP

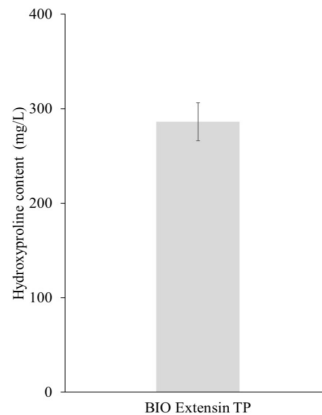
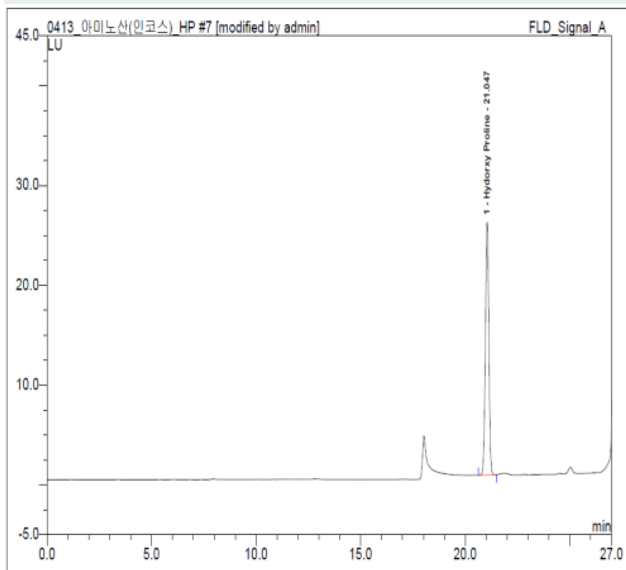
- 在結構上的重點



- 延伸蛋白上
  - Ser** : Serine 絲胺酸
  - Hyp** : Hydroxyproline 羥脯胺酸
- 凝集素上的寡糖
  - Gal** : Glycine 甘胺酸
  - Ara** : Alanine 丙胺酸

# BIO Extensin TP

- 在結構上的重點



## Hydroxyproline analysis 羥脯氨酸分析

BIO Extensin TP 的羥脯氨酸含量為200 mg/L 以上 (n=3)

Extensin延伸蛋白中存在的羥脯氨酸在組織修復和抗皺作用中發揮重要功效

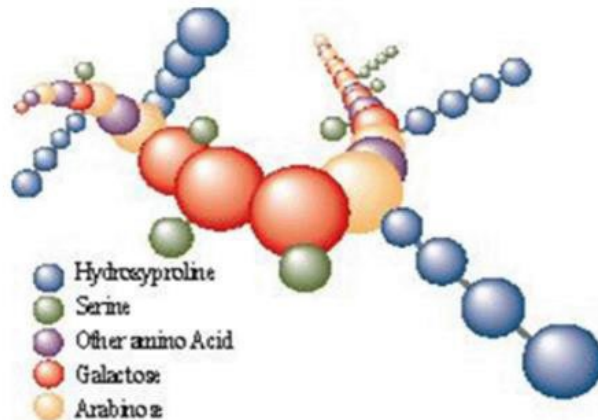
- 含有動物膠原蛋白中的獨特成分  
-羥脯氨酸：與動物膠原蛋白相似
- 醣蛋白的成分：
  - 胺基酸：50~60%，
  - 多糖：40~50%
- 製作維生素A的重要腳色
- 低分子量，肌膚吸收力強



# BIO Extensin TP

- 在結構上所帶來的確實優點

- **Hydroxy Proline, proline 羥基脯氨酸、脯氨酸**：具有與膠原蛋白相似的結構，具有修復及抗皺作用。
- **Serine 絲氨酸**：NMF（天然保濕因子）成分提供保濕效果
- **Glycine 甘氨酸**：動物膠原蛋白的主要成分：  
伸展蛋白（植物膠原蛋白）當中只有一半的量，但含有的絲氨酸可以通過皮膚NMF（天然保濕因子）的效果來補充其保濕效果。
- **Alanine 丙氨酸**：比動物膠原蛋白少約 20%。具有促進傷口癒合的作用。
- **Extensin 植物膠原蛋白**（在製造維生素 A 方面發揮重要作用）  
可以保護身體的水分，維持皮膚天然功能，自然創造好皮膚，幫助皮膚再生，防止老化和皺紋

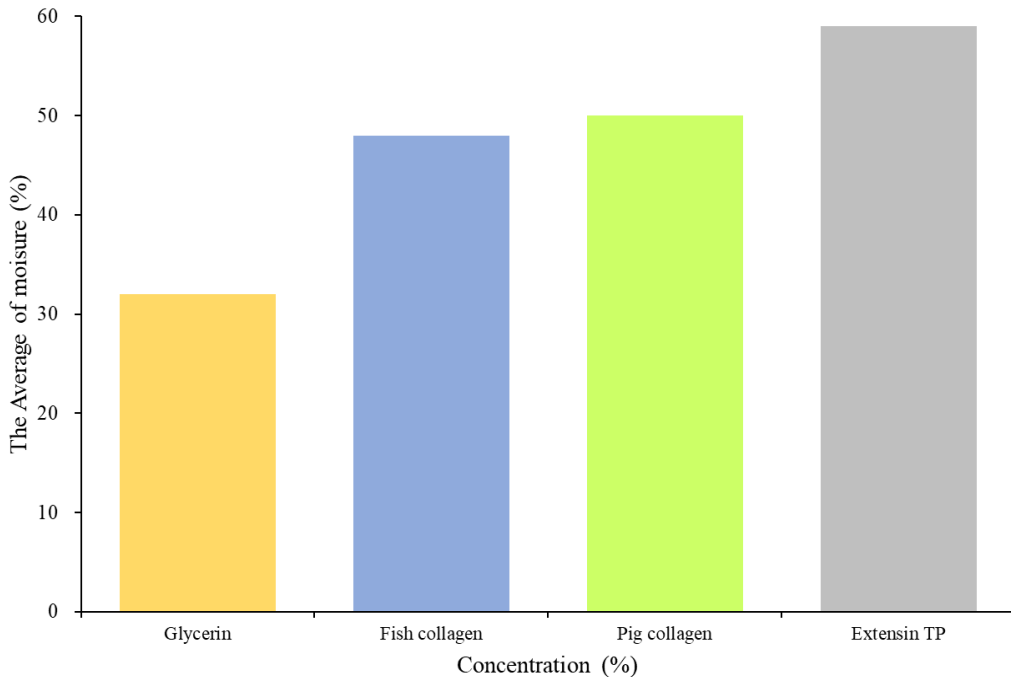


- 優越、持久的保濕、保護力、增加肌膚屏障、彈性
- 皮膚促進劑。局部使用時，隨著時間的推移，  
彈性蛋白的更新作用會讓您的皮膚看起來更光滑、更透亮
- 可素食

# BIO Extensin TP

- 保濕能力測試

## BIO Extensin TP 優於動物類的保濕能力

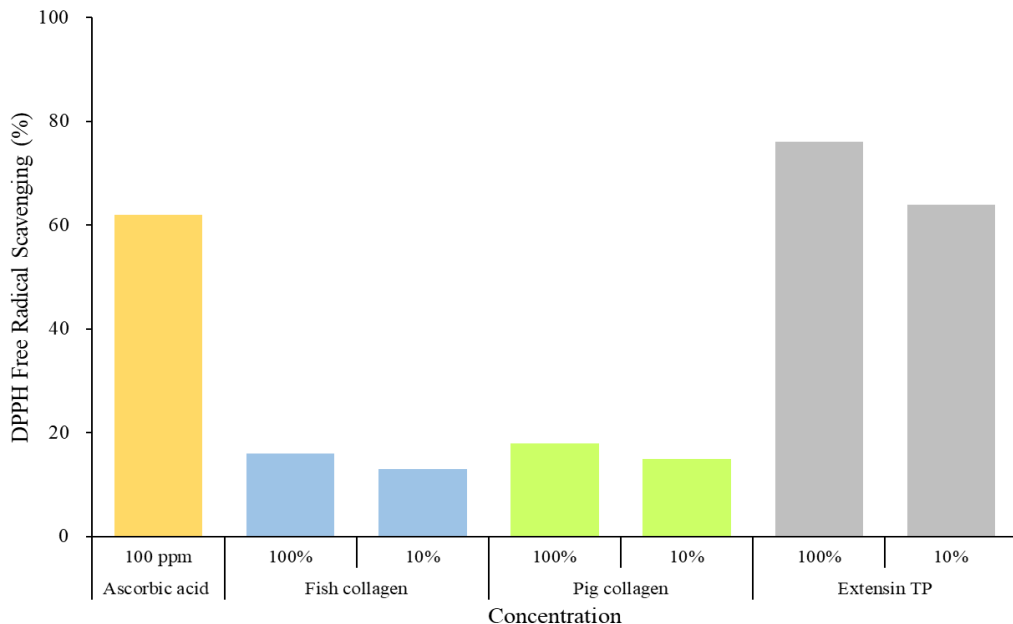


測試界面活性劑潔面後的肌膚保濕能力分析：  
分析結果證明，與魚膠原蛋白和豬膠原蛋白相比，  
保濕效果更佳  
證明可在潔面後提拉肌膚並增加保濕能力

- 改善產品原有的保濕能力

- 抗氧化能力測試

## BIO Extensin TP 優於動物類的抗氧化能力



以 DPPH 測定法測量自由基清除活性：

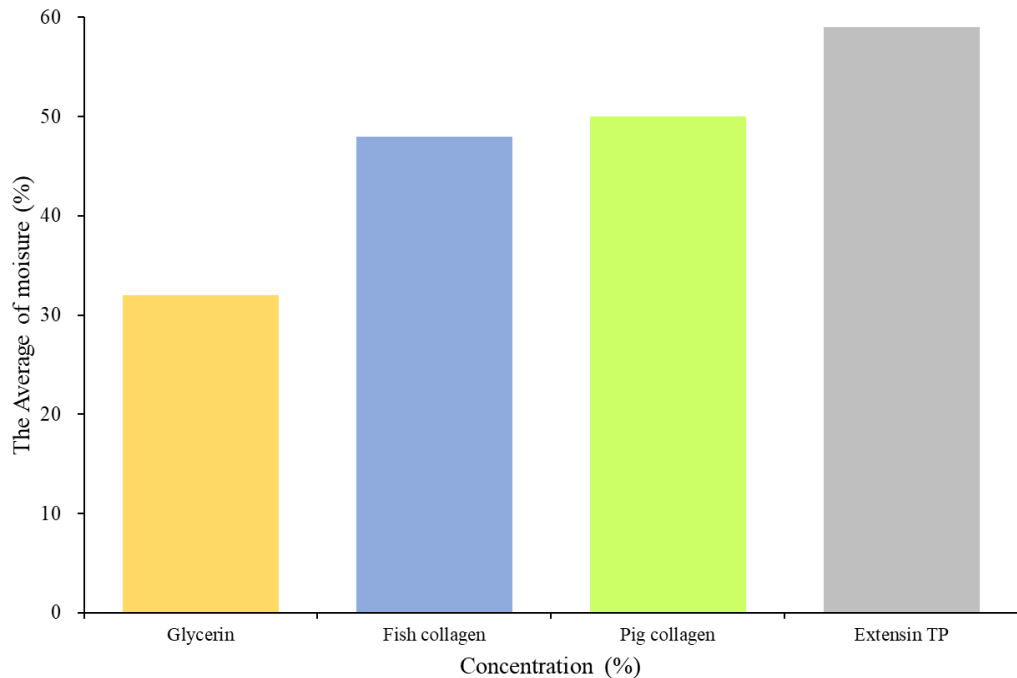
抗氧化活性隨濃度增加而增加

結果證明與魚膠原蛋白和豬膠原蛋白相比具有卓越的抗氧化活性

- 改善產品原有的抗氧化能力

- 細胞活性測試

## BIO Extensin TP 優於動物類的抗皺抗老能力



透過測量細胞活性證明細胞增殖活性：

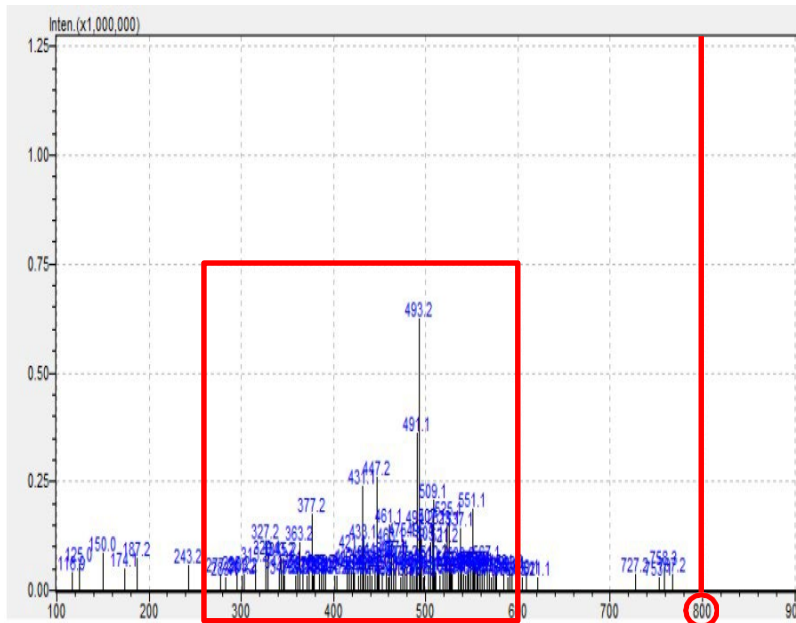
與魚膠原蛋白和豬膠原蛋白相比，細胞活力較佳  
證實可藉由促進HDF細胞增生作用來改善皺紋

- 改善產品原有的抗老能力

# BIO Extensin TP

- 分子量測試

BIO Extensin TP 平均分子量小



分子量(Da)分析：

BIO Extensin TP 的分子量落在 800 da 以下的範圍  
BIO Extensin TP's 主要分子量範圍在 260 到 600 da  
小分子量可以有更佳的肌膚吸收力

- 高有效成分的吸收可能性



永利祥有限公司

# Thank You

2024/04



官方網站



中北區業務



中南區業務

永利祥有限公司

網站：<https://www.tri-matix.com>

地址：244015新北市林口區文化三路一段447巷9號3F

公司電話：886-2-2600-6038 公司傳真：886-2-2600-8535

中北區業務：楊宇豪 0988-725-709

中南區業務：楊宇豪 0975-512-899